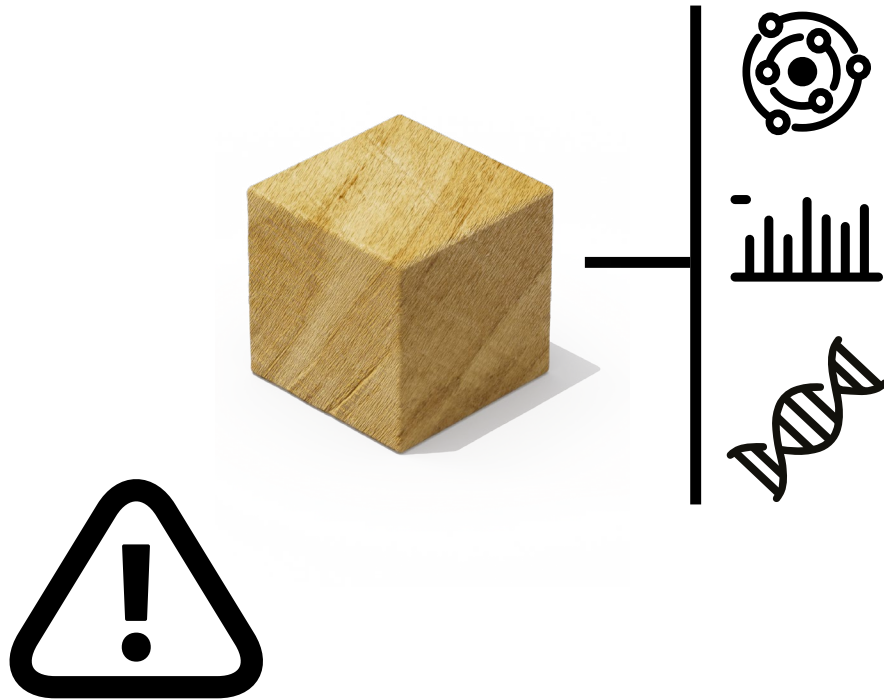




Guide pour la collecte du bois



IMPORTANT: Il est essentiel que votre collecte suive ces directives afin de garantir que vos échantillons soient recevables pour l'analyse chimique.

Sommaire

Protocoles de base pour la collecte de bois	4
Procédures de sécurité	5
Préparation et équipement	6
Liste de contrôle du kit	7
Spécifications d'échantillonnage	8
Cartographie des échantillons	10
Navigation	11
Sélection des arbres	12
Arbres à éviter	13
Emballage et étiquetage	14
Étiquettes imprimables	15
Marquage des carottes	16
Remplissage du proforma	17
Prévention de la moisissure avec la silice	18
Échantillonnage à la tarière de Pressler	19
Échantillonnage au carottier	22
Obturation des trous de carottage	25
Échantillonnage de blocs sciés	26
Collecte de feuilles ou d'échantillons de vérification	28
Utilisation de l'application de collecte	30
Outils recommandés	35
Glossaire	36

Protocoles de base pour la collecte de bois

1. Ne pas effectuer de prélèvements sans autorisation écrite préalable.
2. Installer et enregistrer l'application World Forest ID avant le départ.
3. S'assurer qu'au moins 2 téléphones disposent de l'application enregistrée.
4. Garder le GPS activé et emporter une source d'alimentation de secours.
5. Pour chaque espèce, échantillonner 3 arbres par site, espacés de 25 à 50 km, sur au moins 3 sites distants de 100 à 250 km.
6. Confirmer l'espèce avant le prélèvement.
7. Éviter les arbres infectés ou endommagés.
8. Sélectionner les arbres de grande taille: diamètre minimum de 35 cm.
9. Carottes: au moins 1 × 15 cm, comprenant 3 cm minimum de duramen.
10. Blocs sciés: au moins 2 × 2 × 20 cm depuis le centre de l'arbre.
11. Les échantillons de vérification et de carottage doivent provenir du même arbre.
12. Étiqueter chaque échantillon avec le nom scientifique (latin) correct.
13. Utiliser des codes QR identiques pour les échantillons d'un même arbre.
14. Désinfecter l'extérieur des outils après chaque arbre.
15. Suivre toutes les procédures de sécurité.

Procédures de sécurité



Préparation et équipement

Avant le départ de l'expédition:

1. Confirmer les zones où la collecte est autorisée.
2. Connaître les noms scientifiques (latins) des arbres sélectionnés.
3. Confirmer votre rôle et vos responsabilités.
4. Comprendre toutes les procédures de sécurité et les risques potentiels.
5. Effectuer une vérification complète du matériel avec le chef d'expédition.
6. S'assurer que tous les outils sont aiguisés et fonctionnels.
7. Vérifier les coordonnées du centre médical le plus proche.



Liste de contrôle du kit

Imprimez cette page pour vous aider à vérifier votre kit.

DOCUMENTATION / ÉTIQUETAGE / EMBALLAGE

- ☐ Formulaire d'autorisation de collecte signé
- ☐ 2 smartphones avec l'application World Forest ID installée
- ☐ Batterie externe (power bank)
- ☐ Feuilles de codes QR
- ☐ Étiquettes d'emballage des échantillons
- ☐ Enveloppes ou sachets pour échantillons
- ☐ Planchette à pince
- ☐ Stylos et marqueurs de peinture
- ☐ Sac à dos pour le stockage des échantillons

SÉCURITÉ / ÉQUIPEMENT DE PROTECTION

- ☐ Trousse de premiers secours
- ☐ Bottes en caoutchouc ou de randonnée
- ☐ Vêtements/répulsif anti-insectes
- ☐ Dispositif de messagerie d'urgence (Spot X)
- ☐ Gilet haute visibilité
- ☐ Lunettes (outils motorisés)
- ☐ Protection auditive (tronçonneuse)
- ☐ Kit contrôle des saignements (tronçonneuse)
- ☐ Chaussures de sécurité (tronçonneuse)
- ☐ Trousse antivenin (si nécessaire)
- ☐ Guêtres anti-serpents (si nécessaire)
- ☐ Casque d'escalade (si nécessaire)
- ☐ Gants (optionnels)
- ☐ Genouillères (optionnelles)

NAVIGATION

- ☐ GPS / application avec cartes hors ligne
- ☐ Carte papier de secours

OUTILS POUR L'ÉCHANTILLONNAGE DU BOIS

- ☐ Tarière à carottes (diamètre min. 1 cm, longueur min. 30 cm)
- ☐ Core drill (diamètre min. 1,2 cm)
- ☐ Perceuse à couple élevé (DeWalt, STIHL BT 45)
- ☐ Tronçonneuse à essence
- ☐ Carburant ou batteries de rechange
- ☐ Désinfectant (isopropanol ou éthanol)
- ☐ Bougies pour obturer les trous de prélèvement
- ☐ Sachets de gel de silice pour le séchage

OUTILS POUR LES ÉCHANTILLONS DE VÉRIFICATION

- ☐ Scie manuelle ou sécateur
- ☐ Sécateur télescopique
- ☐ Lance-pierres (slingshot) et projectiles
- ☐ Équipement d'escalade complet (baudrier, cordes, descendeur, casque)

ACCESSOIRES

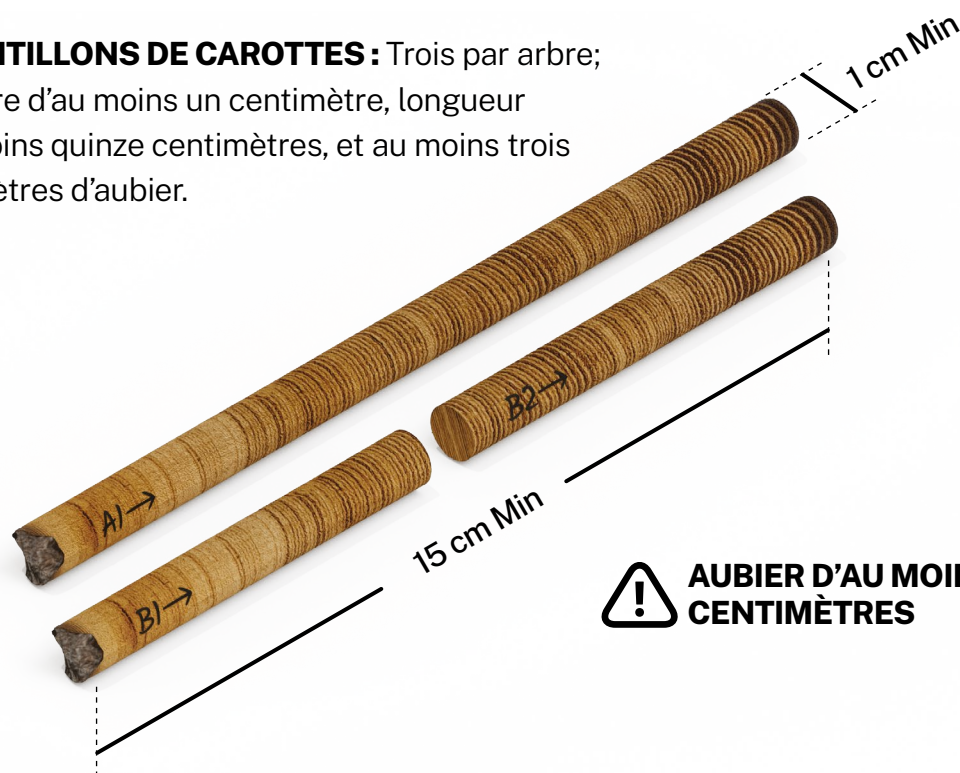
- ☐ Outil multifonction (for tool maintenance)
- ☐ Ruban/peinture haute visibilité (pour éviter la perte d'outils)
- ☐ Clé hexagonale de secours
- ☐ Mandrin de rechange de secours
- ☐ Bougie d'allumage de secours
- ☐ Lime triangulaire pour affûtage

IDENTIFICATION DES ESPÈCES

- ☐ Ruban DBH ou règle de Biltmore
- ☐ Jumelles (optionnelles)

Spécifications d'échantillonnage

ÉCHANTILLONS DE CAROTTES : Trois par arbre; diamètre d'au moins un centimètre, longueur d'au moins quinze centimètres, et au moins trois centimètres d'aubier.

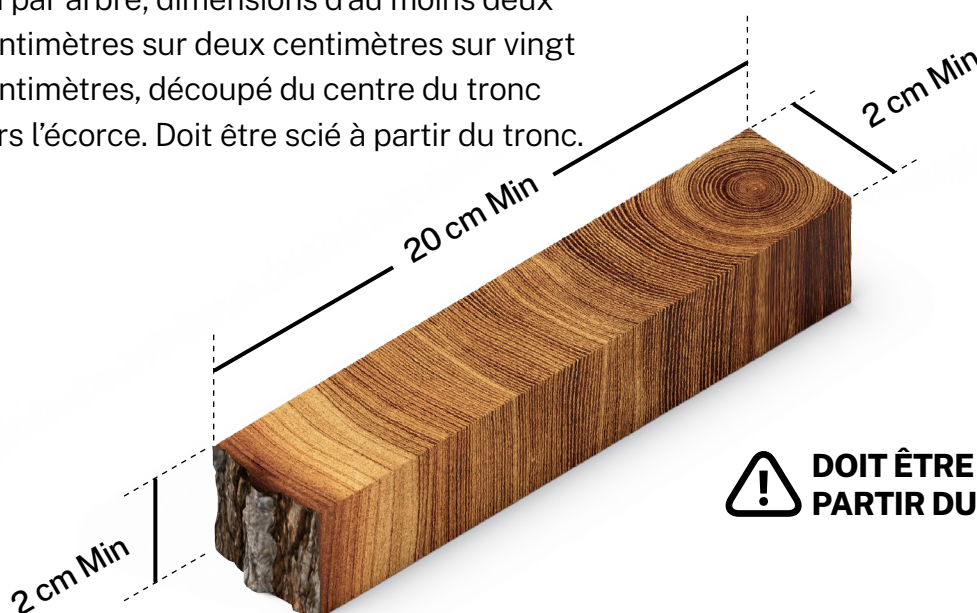


! AUBIER D'AU MOINS TROIS CENTIMÈTRES

REMARQUE: Nous ne demandons qu'un seul type d'échantillon par arbre — soit une carotte, soit un bloc scié.

BLOCS SCIÉS:

Un par arbre; dimensions d'au moins deux centimètres sur deux centimètres sur vingt centimètres, découpé du centre du tronc vers l'écorce. Doit être scié à partir du tronc.



! DOIT ÊTRE SCIÉ À PARTIR DU TRONC

Spécifications d'échantillonnage

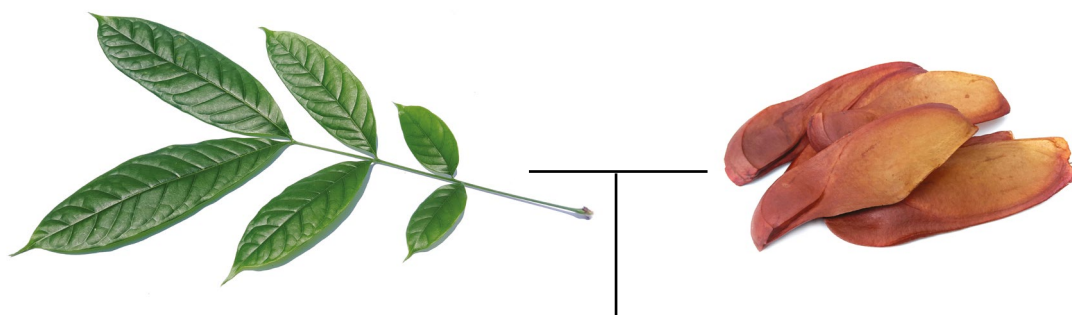
ÉCHANTILLONS DE VÉRIFICATION:

Prélever un ensemble par espèce et par expédition.

Peut inclure : feuilles, graines, noix, fleurs, brindilles.

Doit provenir de l'arbre et non du sol forestier.

Consultez votre plan d'expédition pour les spécifications exactes.



**LES ÉCHANTILLONS DE VÉRIFICATION
DOIVENT PROVENIR DU MÊME ARBRE**



ÉCHANTILLONS DE SCIURE:

Lorsque l'on utilise un carottier motorisé.



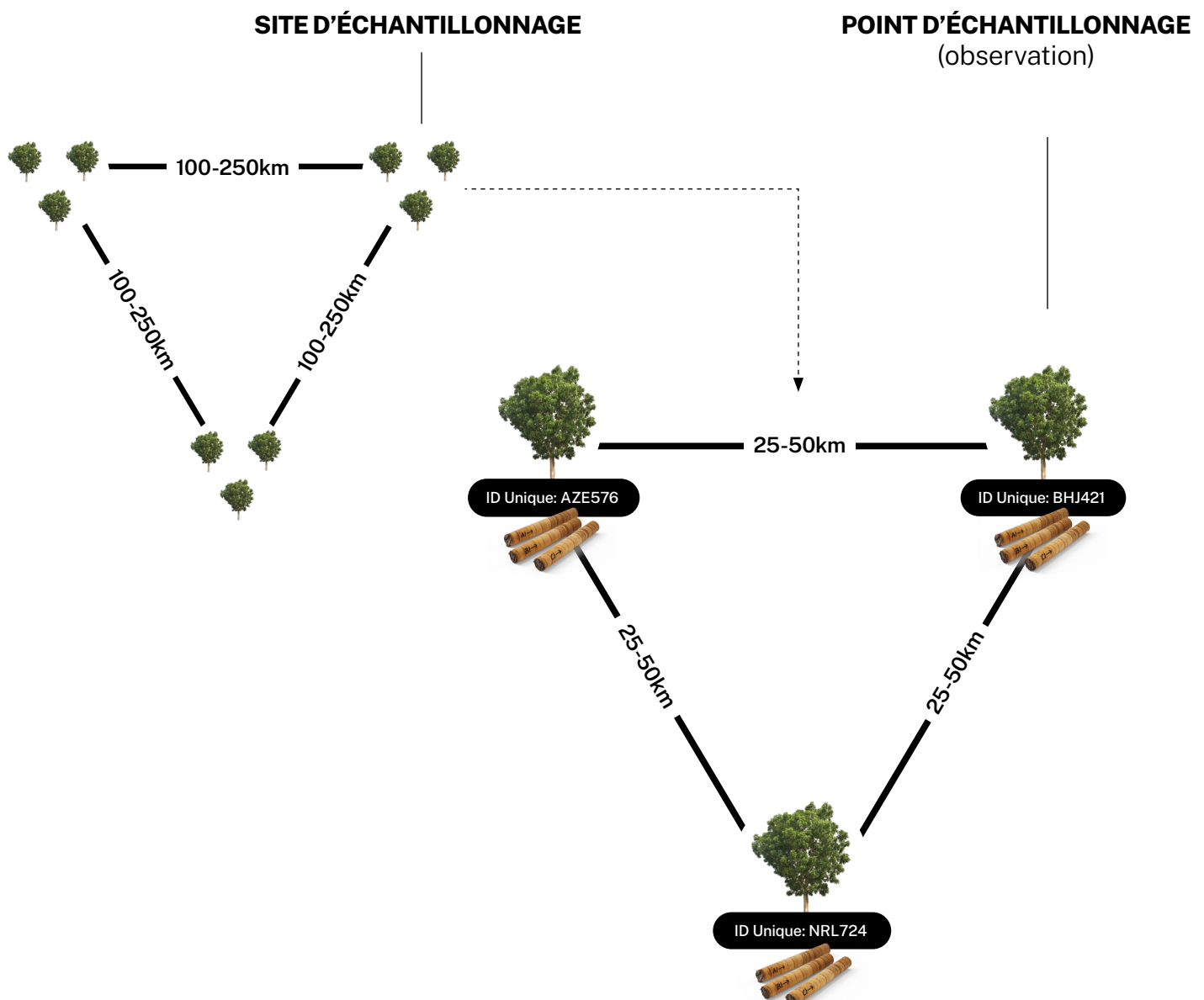
FEUILLE UNIQUE:

1 par arbre échantillonné.
Éviter les feuilles au sol.



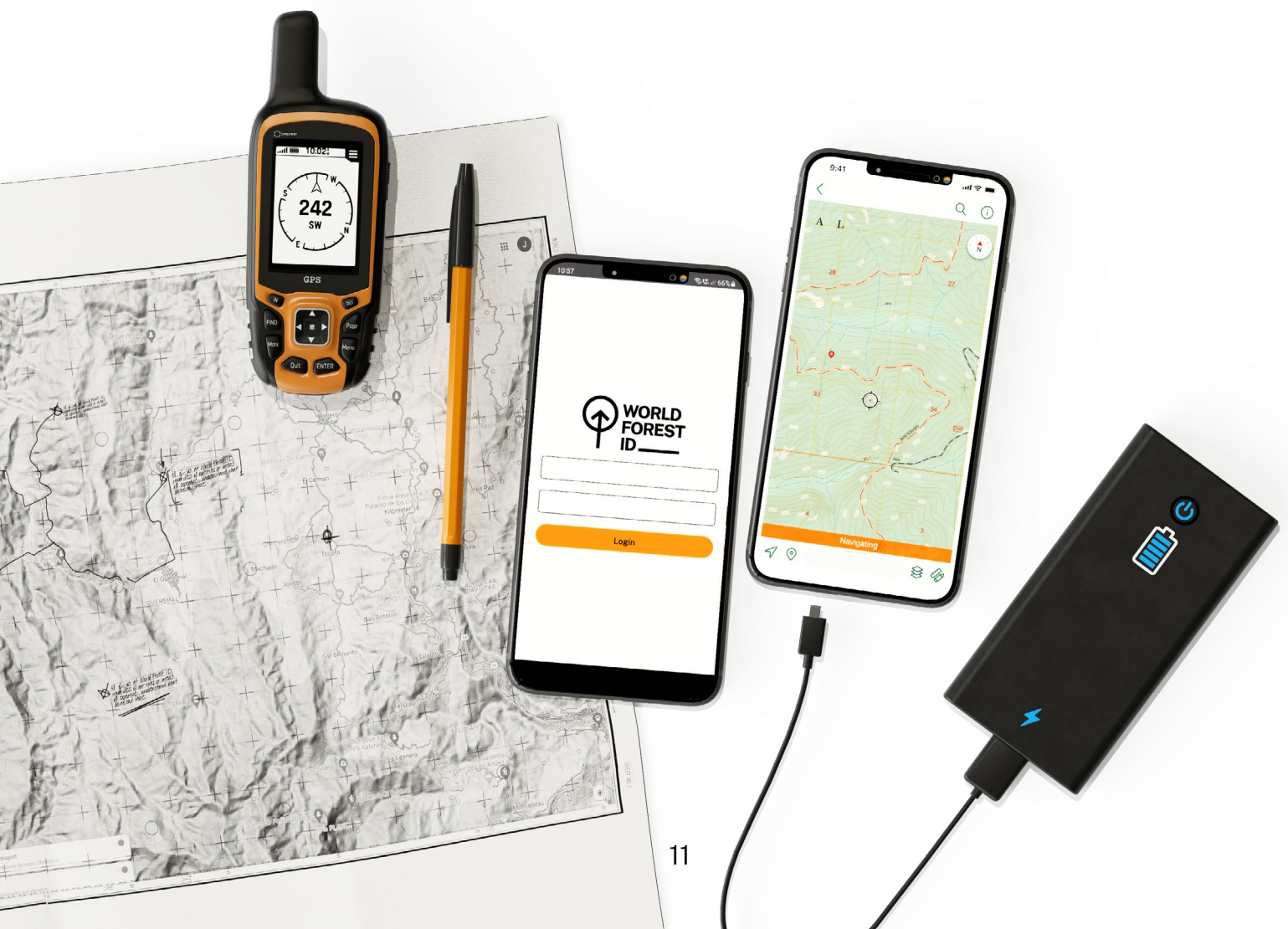
Cartographie des échantillons

1. Pour saisir les variations environnementales à travers le paysage, identifiez au moins trois emplacements pour chaque espèce cible, avec un espacement minimum de 100 à 250 km entre eux.
2. À chaque emplacement, échantillonner 3 arbres, espacés de 25 à 50 km.
3. Prélever 3 carottes par arbre.
4. Chaque arbre (observation) doit avoir un identifiant unique (code QR) et tous les échantillons doivent être clairement étiquetés.



Navigation

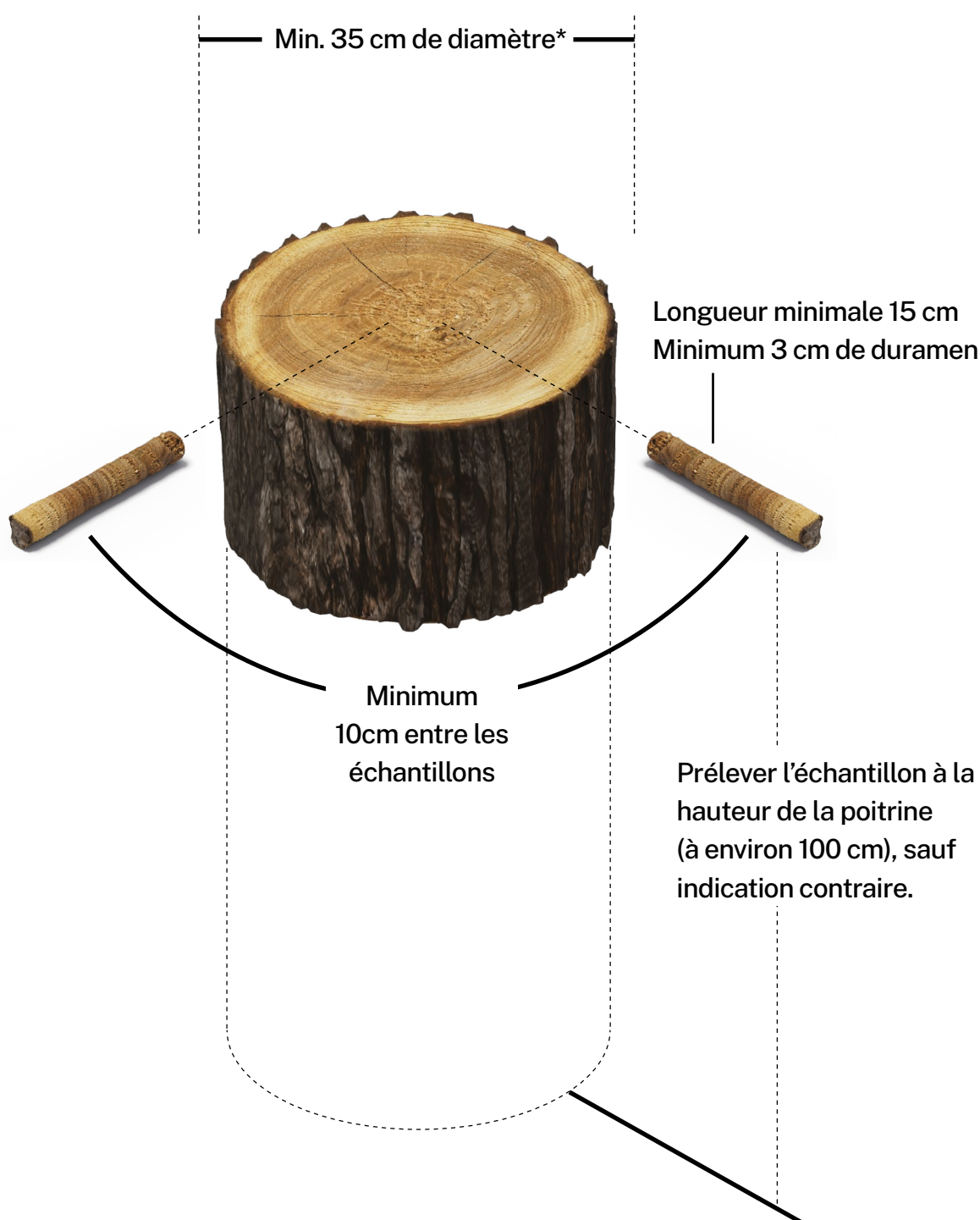
1. Utiliser une application ou un appareil GPS avec des cartes hors ligne. Applications recommandées:
 - *AllTrails*
 - *Avenza Maps*
 - *Gaia GPS*
 - *Locus Map*
 - *ViewRanger*
2. Garder l'appareil allumé toute la journée pour améliorer la précision et avoir une batterie externe ou des piles supplémentaires à portée de main.



Sélection des arbres



**VÉRIFIER L'IDENTITÉ DE L'ESPÈCE
AVANT DE COMMENCER LE
PRÉLÈVEMENT.**



Abres à éviter

Ne pas échantillonner:



Les racines en contrefort.



Les arbres sur un terrain instable, dangereux ou en pente raide.



Les arbres proches de lignes électriques ou de branches basses.

Éviter également les arbres présentant:



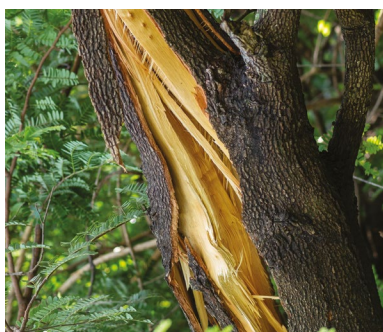
Des fructifications fongiques visibles.



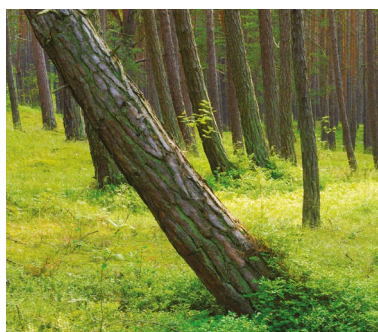
Des traces d'infestation d'insectes (trous, sciure, déjections).



Croissances anormales sur les feuilles, les branches ou le tronc.



Fissures, fentes ou zones affaissées.



Inclinaison ou basculement pouvant indiquer des dommages aux racines.

Emballage et étiquetage

1. Placer chaque échantillon dans l'enveloppe ou le sachet correspondant à son étiquette.
2. Tous les échantillons provenant du même arbre doivent porter le même code QR.



TOUS LES ÉCHANTILLONS PROVENANT DU MÊME ARBRE DOIVENT AVOIR DES IDENTIFIANTS UNIQUES (CODES QR) CORRESPONDANTS.

Étiquettes imprimables

Utilisez ces étiquettes pour identifier chaque échantillon avec un code QR et les informations essentielles.

Tous les modèles suivent les gabarits standard Avery et peuvent être imprimés avec des imprimantes laser ou jet d'encre.

Les feuilles d'étiquettes sont disponibles à l'adresse : collections@worldforestid.org



ÉTIQUETTE PROFORMA

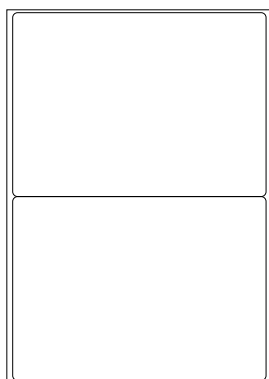
2 par page A4

Code Avery L7168

Taille: 199.6 x 143.53 mm

Code PCL PCL190137

Taille: 190 x 137 mm



ÉTIQUETTE SCIURE, VÉRIFICATION ET BLOC SCIÉ

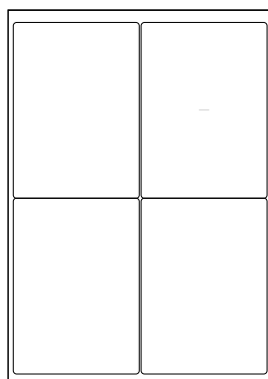
4 par page A4

Code Avery L4774

Taille: 99.1 x 139 mm

Code PCL PCL94140

Taille: 94 x 140 mm



ÉTIQUETTE DE CAROTTE

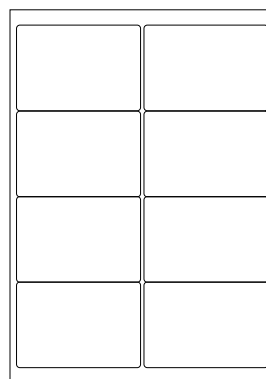
8 par page A4

Code Avery L7565

Taille: 99.1 x 67.7 mm

Code PCL PCL9668

Taille: 96 x 68 mm



Marquage des carottes

Chaque carotte prélevée sur un même arbre est marquée A, B, C.



Tracer une flèche indiquant la direction du centre de l'arbre.



**NE PAS COUPER LES CAROTTES:
CONSERVER CHAQUE CAROTTE
ENTIÈRE.**

Étiqueter la carotte et l'emballage avec les mêmes identifiants.



Remplissage du proforma

WORLD FOREST ID
VLAE907
World Forest ID
Amazon-Herpetos Collection
May 2023

Tree Sample Proforma
Formulaire d'échantillon d'arbre / Proforma de muestra de árbol

! All samples in this bag must be from the same tree. You must complete all fields
Tous les échantillons de ce sac doivent être du même arbre. Vous devez remplir tous les champs
Todas las muestras en esta bolsa deben Ser del mismo árbol. Debe completar todos los campos

COMMON NAME OF SPECIES **BRAZILIAN MAHOGANY**
Nom commun des espèces / Nombre común de la especie

SCIENTIFIC NAME OF SPECIES **SWIETENIA MACROPHYLLA**
Nom scientifique de l'espèce / Nombre científico de la especie

LATITUDE AND LONGITUDE OF TREE **-4.8321° S -65.3650° W**
Latitude et longitude de l'Arbre / Latitud y longitud de Árbol

DATE OF COLLECTION **17/05/23** **NUMBER OF UNUSED BARCODES** **2**
Date de collecte / Fecha de recogida Nombre de codes-barres inutilisés / Número de códigos de barras no utilizados

L'identifiant unique (code QR) doit correspondre à celui de tous les échantillons contenus dans l'enveloppe.

Étiqueter avec le nom latin/scientifique correct.

Utiliser l'application ou un appareil GPS pour une localisation précise.



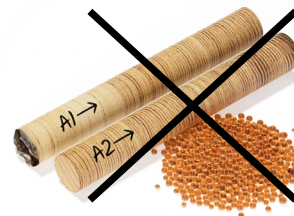
TOUS LES ÉCHANTILLONS DANS CETTE ENVELOPPE DOIVENT PROVENIR DU MÊME ARBRE.

Prévention de la moisissure avec la silice

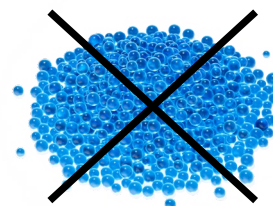
Pour éviter la moisissure, utilisez des sachets de gel de silice dans chaque enveloppe d'échantillon, en particulier en conditions humides. Placez des sachets à la fois dans la petite enveloppe intérieure et dans la grande enveloppe extérieure. Ne laissez pas le gel de silice en vrac entrer en contact direct avec la carotte; utilisez des sachets respirants. Pour plus d'informations, consultez notre [Guide de séchage du bois](#).



NE JAMAIS METTRE LE GEL DE SILICE DIRECTEMENT EN CONTACT AVEC L'ÉCHANTILLON.

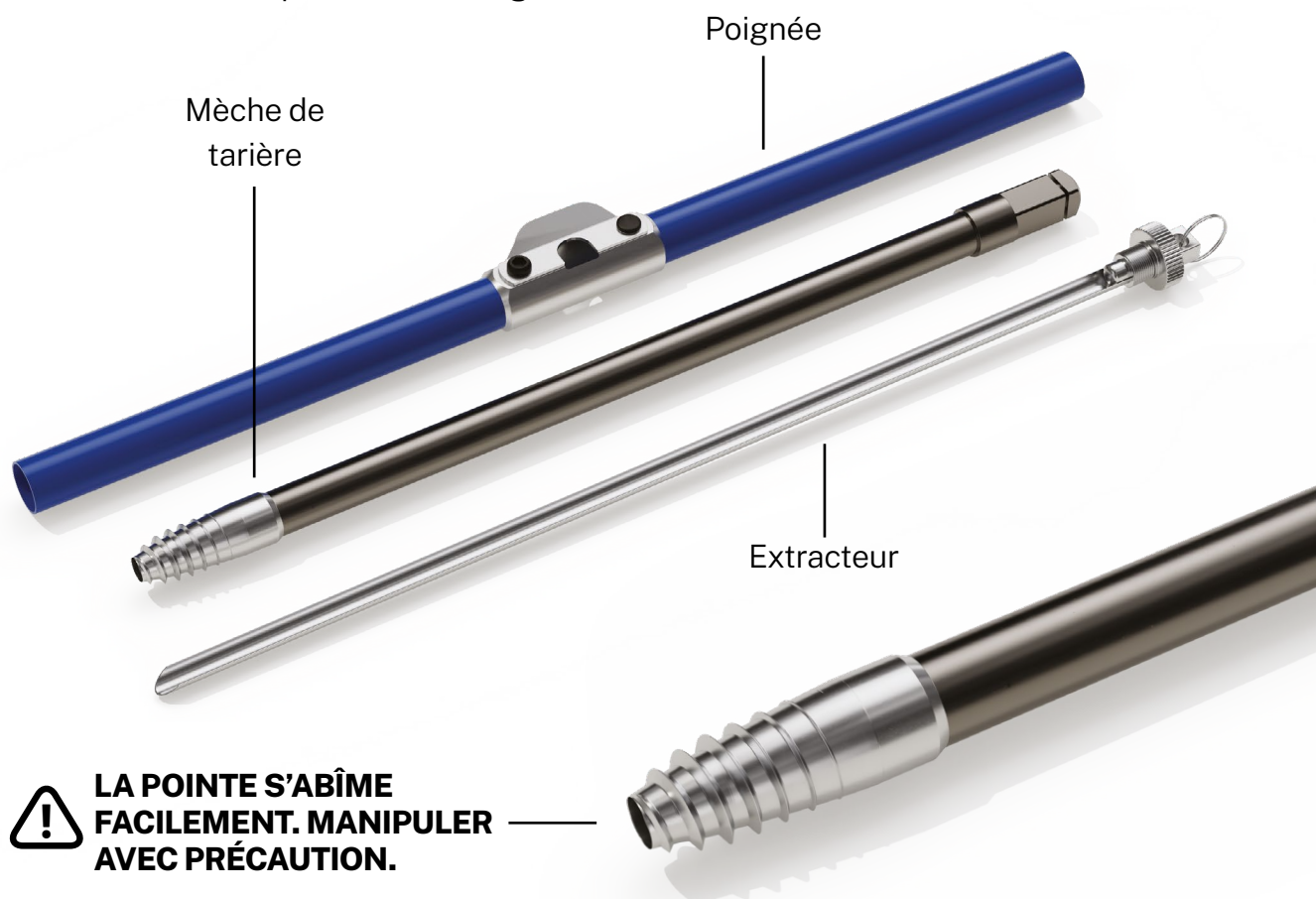


NE PAS UTILISER DE BILLES DE SILICE BLEUES CONTENANT DU COBALT, CAR ELLES SONT TOXIQUES.



Échantillonnage à la tarière de Pressler

OUTILS: tarière de prélèvement Haglöf, 1 cm x 30 cm.



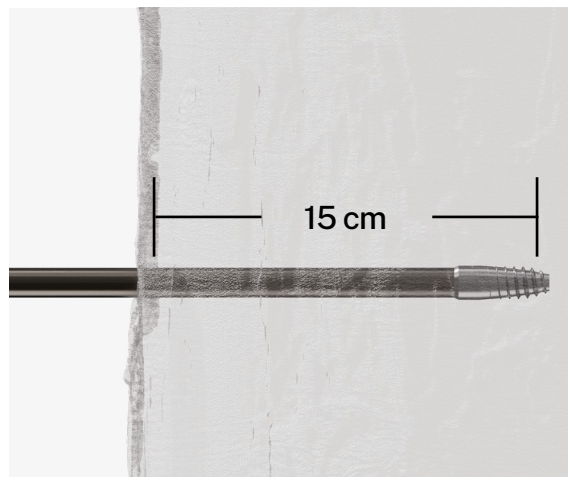
1. Dévisser l'extracteur et le ranger en lieu sûr.
2. Fixer fermement la mèche de tarière dans le manche.



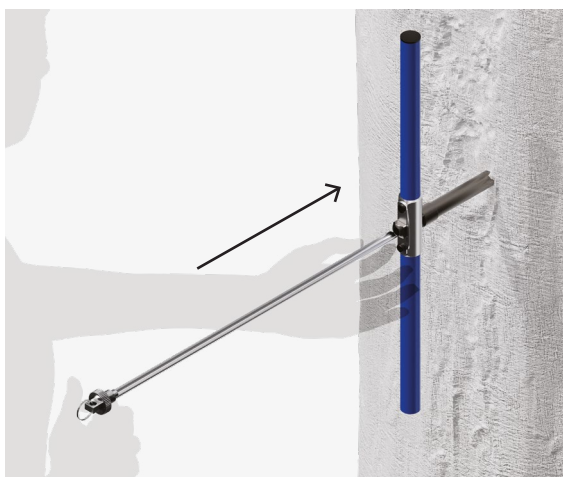
3. Tourner délicatement la tarière dans l'arbre sur les 2 à 3 premiers cm.



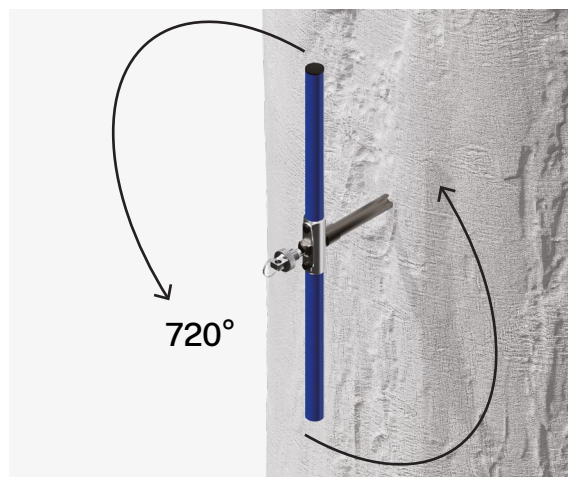
4. Puis utiliser vos mains jusqu'à ce que l'extracteur atteigne 15 cm.



5. Insérer l'extracteur et remuer-le délicatement de gauche à droite.



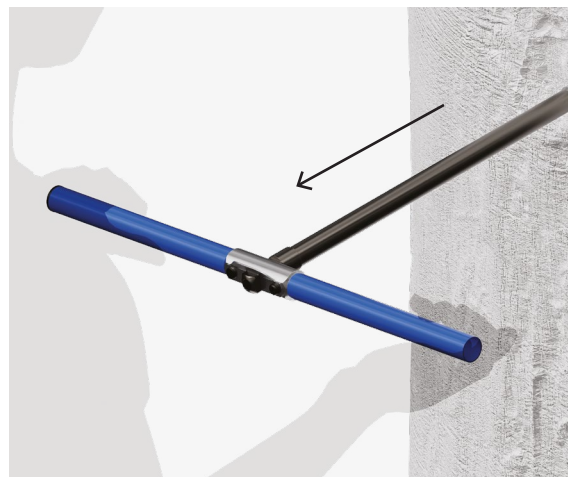
6. Tourner le manche de 720° dans le sens antihoraire pour détacher la carotte.



7. Retirer délicatement l'extracteur et la carotte.



8. Dévisser immédiatement la tarière de l'arbre pour éviter qu'elle ne se coince.



9. Marquer « A1 » et emballer la carotte, 10. Enregistrer dans l'appli WFID et répéter
flèche orientée vers le centre de l'arbre. pour les carottes suivantes (B et C).



11. Nettoyer l'extérieur à l'isopropanol ou à
l'éthanol après usage.



Échantillonnage au carottier

OUTILS

Perceuse électrique DeWalt DCD1007B ou
perceuse à bois thermique STIHL BT 45

Emporte-pièce pour
bouchons, capacité
1,2 cm × 9 cm

Rallonge pour perceuse



Pinces à long bec



Tournevis plat long



**PORTER UNE PROTECTION
OCULAIRE ET LES EPI
LORSQUE DEMANDÉ**

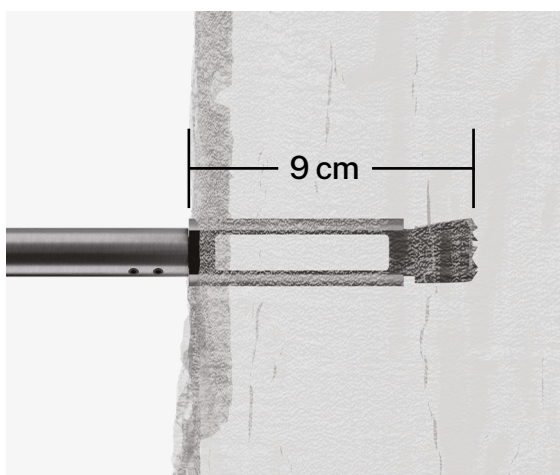
1. Placer une bâche de collecte propre sous la zone sélectionnée.



2. Démarrer la perceuse lentement, tenir-la fermement et garder-la de niveau.



3. Percer à 9 cm, puis retirer en tournant à faible vitesse.



4. Utiliser un tournevis long pour déloger la carotte.



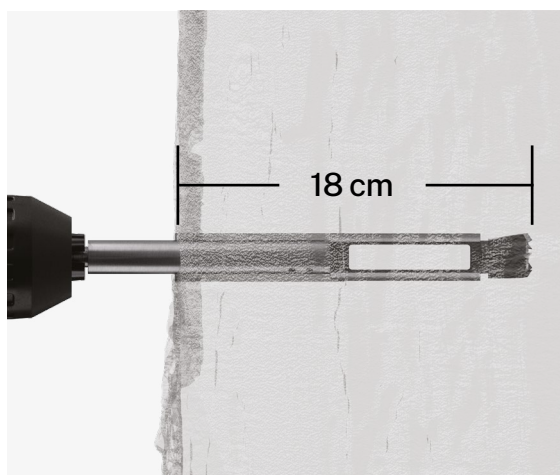
5. Utiliser des pinces pour retirer la carotte avec précaution.



6. Marquer « A1 » et emballer avec la flèche vers le centre de l'arbre.



7. Percer de nouveau jusqu'à 18 cm pour obtenir un deuxième échantillon.



8. Retirer la deuxième carotte avec des pinces à bec long.



9. Marquer « A2 » et emballer, flèche vers le centre de l'arbre.



10. Enregistrer chaque carotte dans l'appli et répéter pour les suivantes (B, C).



11. Vider les copeaux de sciure dans le sac de collecte de sciure.



12. Nettoyer l'extérieur à l'isopropanol ou à l'éthanol après usage.



Obturation des trous de carottage

Pour protéger l'arbre contre les parasites ou la décomposition, il peut être requis dans votre plan d'expédition de boucher les trous d'échantillonnage avec de la cire. Le faire immédiatement après l'échantillonnage et veiller à ce que la cire forme un joint bien serré.



BOUGIES

Utiliser des bougies en cire simples et non parfumées. La cire d'abeille, de soja ou la paraffine conviennent toutes. Éviter les mastics synthétiques, les colles ou le plastique.



Échantillonnage de blocs sciés

Outils: tronçonneuse à essence / EPI complet.



**N'UTILISER UNE TRONÇONNEUSE QU'AVEC
AUTORISATION ET VEILLER À PORTER L'EPI COMPLET**

Chaussures à
embouts en acier



Casque et protection
des yeux/oreilles



Gants robustes



Protection des
jambes

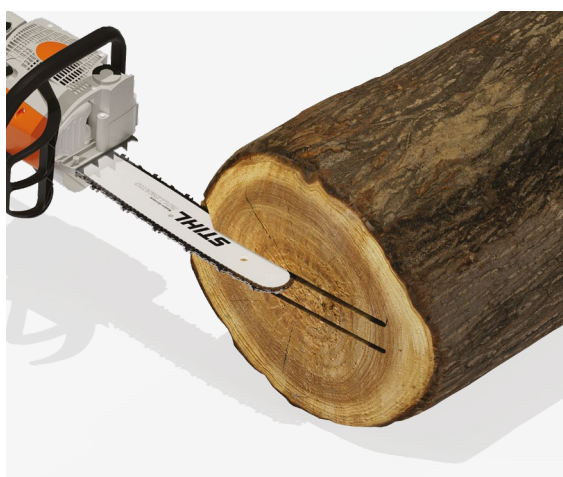
1. Choisir un arbre sans fissures de dessiccation.



2. Dégager la zone des obstacles.
Garder une distance de sécurité.



3. Garder la tronçonneuse près du sol lors de la coupe.



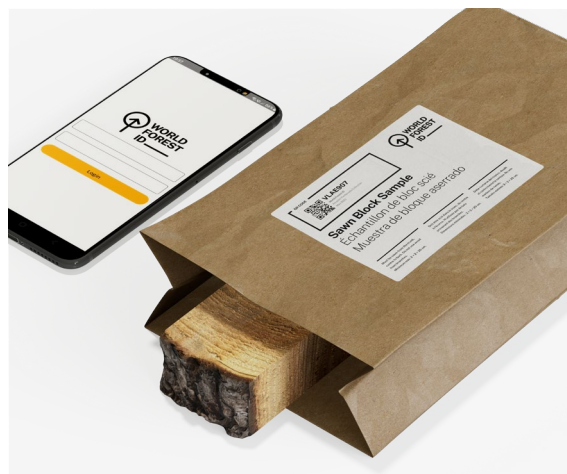
4. Faire deux coupes latérales et une verticale pour extraire un bloc central.



5. Utiliser hache ou marteau-ciseau pour ajuster l'extrémité si besoin.



6. Emballer et QR-coder le bloc, puis enregistrer l'échantillon dans l'appli.



Collecte de feuilles ou d'échantillons de vérification

ÉCHANTILLONS DE VÉRIFICATION:

Collecter un ensemble par espèce et par expédition.
Peut inclure: feuilles, graines, noix, fleurs, rameaux. Doit provenir de l'arbre et non du sol.

UNE FEUILLE UNIQUE:

Prélever un échantillon sur chaque arbre échantillonné.*
Éviter les feuilles tombées au sol.



**LES ÉCHANTILLONS DE VÉRIFICATION
DOIVENT PROVENIR DU MÊME ARBRE QUE
LES CAROTTES D'ÉCHANTILLONNAGE**



HOUPPIERS INFÉRIEURS:

Outils: sécateurs / sécateurs
télescopiques ou scie d'élague sur
perche.

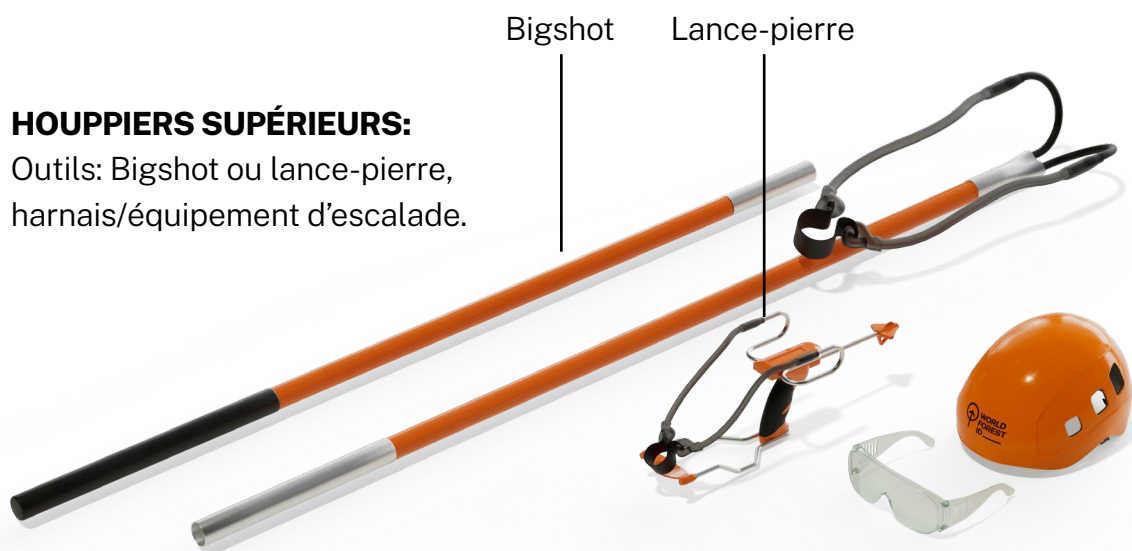


**PORTER DES LUNETTES DE
PROTECTION LORS DES COUPES
EN HAUTEUR**

* Consulter votre plan de mission pour les spécifications exactes.

HOUPPIERS SUPÉRIEURS:

Outils: Bigshot ou lance-pierre, harnais/équipement d'escalade.



GARDER UNE DISTANCE DE SÉCURITÉ AVEC LES AUTRES LORS DE L'UTILISATION D'UN BIGSHOT OU D'UN LANCE-PIERRE

Aucune personne dans un rayon de 75 m.



NE PAS GRIMPER SANS L'AUTORISATION DU CHEF D'EXPÉDITION



NE GRIMPER QUE SI VOUS AVEZ:

Une formation adéquate.

Les risques évalués et l'équipement inspecté.

Un harnais intégral et l'EPI complet.

La mise en place d'un système d'arrêt de chute.

Une position de travail stable.

Des points d'ancrage sûrs choisis.

Un plan d'urgence établi.

Utilisation de l'appli de collecte ^[i]



IMPORTANT: Veiller à vous inscrire, à mettre à jour et à ouvrir l'application World Forest ID avant l'expédition. Installer l'application sur au moins deux smartphones. Télécharger l'application en suivant les instructions sur <https://learn.worldforestid.org/downloading-the-collections-app/>

Sélectionner «Collection»

Si collecter du bois et d'autres produits, sélectionner un protocole. Masquer la case «Protocole» si ne collecter qu'un seul type de produit

Sélectionner le type de zone dans laquelle vous collectez

Cliquer sur «Nouvelle observation»

Utilisation de l'appli de collecte ^[ii]

1:44 41%

← New Observation

Id Barcode Scanner

Species

Comment

Locality Description
Plantation

Certificate Number

Lat:54.043227, Long:-2.790953 Get

Samples 0 New

Photos 0 Open

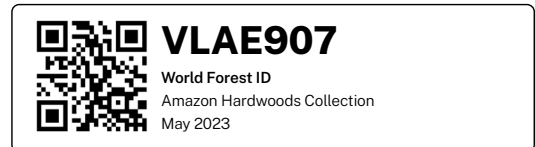
Diameter
0

Samples

Save

Cancel

Scanner le code QR avec le lecteur de codes-barres



Sélectionner l'espèce dans le menu déroulant

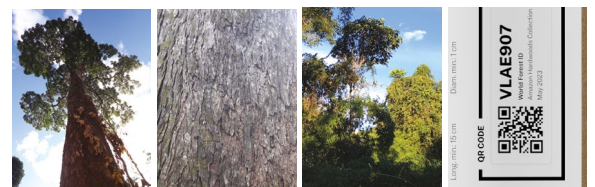
Saisir toute information supplémentaire sur l'état de l'arbre et de la zone

Saisir le numéro de certification si disponible

Si la localisation ne s'affiche pas automatiquement, cliquer sur «Obtenir »

Cliquer sur « Nouveau » pour ajouter un nouvel échantillon
(Voir page suivante)

Cliquer sur «Ouvrir» pour ajouter des photos de l'arbre, de l'écorce, de la zone environnante et du code QR



Saisir le diamètre de l'arbre à hauteur de poitrine (DAP) en centimètres

Utilisation de l'appli de collecte [iii]

1:45 41%

← New Sample

Id

Sample Type

Collection Method

Comment

Number of Samples 0

Photos 0

Open

Save

Cancel

Sélectionner le type d'échantillon dans le menu déroulant

Sélectionner la méthode de collecte dans le menu déroulant

Saisir toute information supplémentaire sur l'échantillon

Saisir le nombre d'échantillons

Cliquer sur «Ouvrir» pour prendre des photos des échantillons



Cliquer sur «Enregistrer».

Répéter le processus «ajouter un échantillon» pour chaque type d'échantillon, p. ex. carotte, feuille,

Chaque échantillon apparaîtra en bas de la page « Nouvelle observation ». Pour modifier un échantillon, le sélectionner dans la liste puis éditer les champs

Lorsque tous vos échantillons ont été ajoutés, cliquer sur «Enregistrer» dans la fenêtre «Nouvelle observation»

1:45 41%

Certificate Number

Lat:54.043227, Long:-2.790953

Samples 1

Photos 0

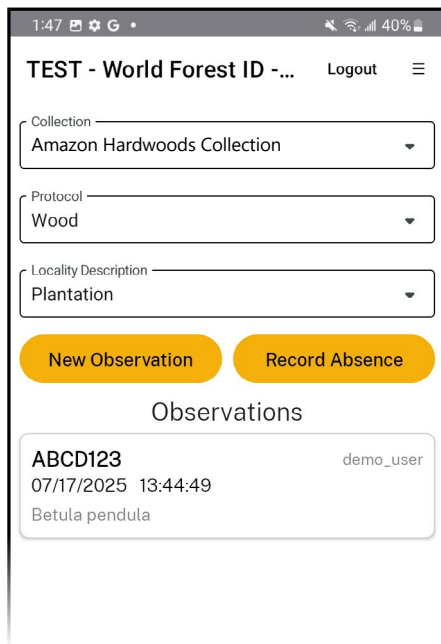
Diameter 0

Samples

ABCD123-1

Save

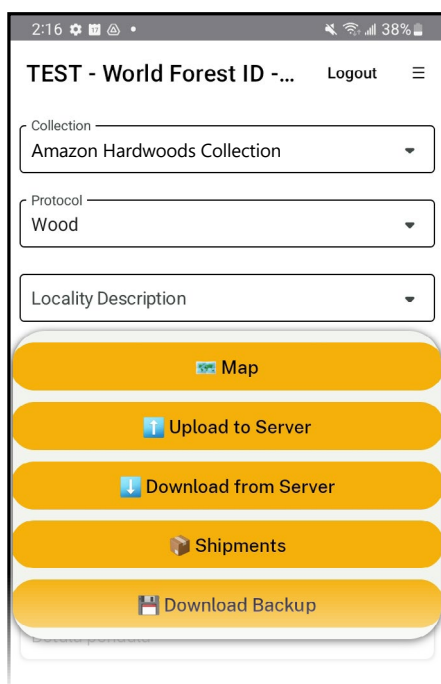
Utilisation de l'appli de collecte ^[iv]



Après avoir enregistré une observation, celle-ci apparaît en bas de la page. Cliquer sur l'observation pour la modifier si nécessaire



**TÉLÉVERSER LES OBSERVATIONS
UNIQUEMENT LORSQUE VOUS ÊTES
CONNECTÉ AU WI-FI**



TÉLÉVERSER VOTRE OBSERVATION

Une fois connecté à un réseau Wi-Fi, cliquer sur l'icône du menu en haut à droite

Cliquer sur «Téléverser vers le serveur» pour envoyer les données à la base de données

Utilisation de l'appli de collecte ^[V]

TEST - World Forest ID -... Logout

Collection
Demo Collection

Protocol
Wood

Locality Description
Plantation

New Observation Record Absence

Observations

ABCD123 demo_user
07/17/2025 13:44:49

ENREGISTRER UNE ABSENCE

Pour enregistrer l'absence d'un arbre approprié à échantillonner, cliquer sur «Enregistrer une absence»

← New Absence

Species
Betula pendula

Comment

Save

Cancel

Saisir l'espèce et tout commentaire sur la zone environnante

Cliquer sur «Enregistrer» et envoyer les données vers la base de données comme indiqué à la page précédente

TEST - World Forest ID -... Logout

Collection
Demo Collection

Protocol
Wood

Locality Description
Plantation

New Observation Record Absence

Observations

demo_user
07/17/2025 13:47:33
Betula pendula

ABCD123 demo_user
07/17/2025 13:44:49

Les absences sont indiquées en ROUGE dans la liste des observations

Outils recommandés



PERCEUSE POUR BOIS STIHL BT 45 — SKU:

STBT43142000013

Perceuse à essence à couple élevé (env. 60 Nm), Boîte de vitesses à deux rapports pour un meilleur contrôle dans les matériaux denses.



MANDRIN DE PERCEUSE STIHL AVEC CLÉ — SKU:

ST-43146804001

Lorsqu'il est utilisé avec la STIHL BT 45, le mandrin à clé s'est révélé plus efficace que le système SDS pour l'échantillonnage.



PERCEUSE DEWALT DCD1007B — SKU: DCD1007B

Perceuse sans fil à couple élevé (~150–180 Nm), idéale pour la découpe de carottes de grand diamètre et les applications exigeantes.



POWERSTACK 20V 5.0AH — SKU: DCBP520

Batterie Li-ion à fort débit conçue pour les applications à couple élevé.



CMT – EMPORTE-PIÈCE POUR CAROTTES — SKU: 529.127.31

Diamètre mineur / de carotte : 1/2 pouce (12,7 mm)

Diamètre de coupe : 61/64 pouce (24,2 mm)

Queue (shank) : 1/2 pouce (12,7 mm)



RALLONGE DE PERCEUSE FULTON — SKU: 2205

Longueur : 10 pouces (254 mm)

Queue : rond de 1/2 pouce

Description : Rallonge en acier robuste pour forets de 1/2 pouce. Offre une profondeur de perçage supplémentaire de 8,5 pouces. Compatible avec les mandrins à clé.

Glossaire

RACINES-CONTREFORTS: Grandes racines évasées partant de la base de certains arbres, souvent appelées racines-planches en raison de leur forme. Celles-ci ne doivent jamais être échantillonnées. Toujours prélever les échantillons sur le tronc principal, jamais sur les racines-contreforts.

ANALYSE CHIMIQUE: Analyse en laboratoire du bois pour détecter des signatures chimiques variant selon les paysages. World Forest ID utilise principalement deux méthodes : l'analyse des isotopes stables (SIRA) et l'analyse multi-élémentaire (MEA). Ces données servent à entraîner un modèle spatial permettant de vérifier si les produits ligneux correspondent à leur origine déclarée.

CAROTTE D'ÉCHANTILLONNAGE: Morceau cylindrique de bois extrait d'un arbre vivant à l'aide d'une tarière. Chaque arbre doit fournir trois carottes, chacune idéalement d'au moins 1 cm de diamètre et 15 cm de longueur, avec un minimum de 3 cm de duramen.

PLAN DE MISSION: Document propre à chaque mission, indiquant quelles espèces collecter, l'espacement entre les points d'échantillonnage, les types d'échantillons à inclure, ainsi que toute dérogation au protocole standard.

DURAMEN: Partie interne et dense du tronc, généralement plus sombre. Le duramen est un tissu ancien et non vivant qui présente des signatures chimiques plus stables. Les échantillons doivent inclure au moins 3 cm de duramen.

NOM LATIN / SCIENTIFIQUE: Le nom scientifique d'une espèce, composé de son genre et de son espèce. Par exemple, *Swietenia macrophylla* (genre : *Swietenia*, espèce : *macrophylla*). Le niveau d'identification requis, genre ou espèce complète, sera précisé dans le plan de mission.

POINT D'OBSERVATION / D'ÉCHANTILLONNAGE:

Un arbre individuel à partir duquel tous les échantillons (carotte, sciure, vérification) sont prélevés. Tous les échantillons provenant d'un même arbre doivent partager le même identifiant unique.

FORMULAIRE IMPRIMÉ D'AUTORISATION DE

COLLECTE: Document signé par le propriétaire foncier ou le gestionnaire forestier donnant l'autorisation officielle de collecter des échantillons. Ce document doit être rempli avant le début de la collecte.

LIEU D'ÉCHANTILLONNAGE: Groupe de trois points d'échantillonnage (arbres), espacés de 25 à 50 km. Chaque mission doit inclure au moins trois de ces lieux pour chaque espèce, espacés de 100 à 250 km.

ÉCHANTILLON EN BLOC SCIÉ: Bloc de bois massif découpé dans le tronc d'un arbre abattu, allant du centre jusqu'à l'écorce. Les blocs sont généralement prélevés sur des arbres déjà abattus. Taille minimale: 2 × 2 × 20 cm.

GEL DE SILICE: Dessiccant utilisé pour prévenir la moisissure en absorbant l'humidité dans l'enveloppe d'échantillon. N'utiliser que du gel de silice pré-séché et scellé. Le gel en vrac doit être placé dans un sachet respirant, sans contact direct avec l'échantillon. Ne pas utiliser de billes bleues, qui peuvent contenir du chlorure de cobalt toxique.

IDENTIFIANT UNIQUE (CODE QR): Identifiant attribué à chaque arbre échantillonné. Tous les échantillons provenant d'un même arbre doivent partager le même code QR. Chaque échantillon doit être étiqueté clairement avec l'identifiant correspondant.

ÉCHANTILLONS DE VÉRIFICATION: Leaves, fruit, nuts, or flowers collected from the same tree as the core sample. These help confirm the species identity and may be used for DNA analysis.

Notre guides PDF

BOIS

Guide de collecte

Guide de séchage

SOJA

Guide de collecte

COCOA

Guide de collecte

Guide de séchage

GÉNÉRAL

Guide d'expédition pour l'Australie

Guide d'expédition pour la Belgique



worldforestid.org info@worldforestid.org

Copyright 2025 World Forest ID. Tous droits réservés. Aucune partie de cette publication ne peut être reproduite, distribuée ou transmise sous quelque forme ou par quelque moyen que ce soit, y compris par photocopie, enregistrement ou autres méthodes électroniques ou mécaniques, sans l'autorisation écrite préalable de l'éditeur.